

令和5年度

事業報告書

社会福祉法人 浜松市社会福祉事業団

目 次

I 事業報告

1 概況	1
2 事業実績	2
3 収支状況	6
4 理事会・評議員会・監査の状況	8

II 付属明細書

1 友愛のさと診療所・療育センター	12
2 子どものこころの診療所	14
3 相談支援事業所「シグナル」	15
4 相談支援事業所「シグナルリバティ」	15
5 発達相談支援センター「ルピロ」	15
6 児童発達支援センター「ひまわり」	16
7 浜松市委託事業	17
8 児童発達支援事業所「ひまわり ひくまの丘」	17
9 児童発達支援事業所「ひまわり ころん」	17
10 生活介護・就労継続支援施設「かがやき」	18
11 就労継続支援施設「はばたき」	18
12 障害者生活介護施設「ふれんず」	18
13 地域活動支援センター「オルゴール」	18
14 身体障害者福祉センター	18
15 障害者体育館・プール	19
16 福祉バス	19
17 法人組織・職員構成	20

I 事業報告

1 概況

事業		単位	令和3年度実績	令和4年度実績	令和5年度計画	令和5年度実績	計画達成率	対前年度増減率		
① 指定管理事業	ア 医療部門	友愛のさと診療所	人	43,753	48,072	49,815	49,891	100.2%	3.8%	
		子どものこころの診療所	人	28,917	29,503	30,000	31,487	105.0%	6.7%	
		小計		72,670	77,575	79,815	81,378	102.0%	4.9%	
	イ 療育・福祉部門	医療型特定短期入所	人	191	213	486	259	53.3%	21.6%	
		療育センター	人	3,469	3,342	2,460	4,067	165.3%	21.7%	
		相談支援事業所「シグナル」	件	24,459	20,174	17,735	21,289	120.0%	5.5%	
		児童発達支援センター「ひまわり」	重心	人	2,357	1,765	1,847	1,374	74.4%	△22.2%
			重心以外	人	13,241	10,100	10,740	9,967	92.8%	△1.3%
			親子通園	人	4,808	3,720	3,961	3,616	91.3%	△2.8%
			保育所等訪問	回	428	497	400	437	109.3%	△12.1%
		生活介護・就労継続支援施設「かがやき」	居宅訪問支援	回	39	68	108	49	45.4%	△27.9%
			生活介護	人	10,885	10,381	9,720	10,525	108.3%	1.4%
		就労継続支援施設「はばたき」	就労継続	人	2,019	2,229	2,430	2,240	92.2%	0.5%
			就労継続支援施設「はばたき」	人	4,756	4,799	4,860	4,798	98.7%	△0.0%
障害者生活介護施設「ふれんず」	人	4,401	4,488	4,860	4,150	85.4%	△7.5%			
身体障害者福祉センター	人	1,409	1,505	2,170	1,396	64.3%	△7.2%			
障害者体育館・プール	人	14,679	13,855	15,600	13,184	84.5%	△4.8%			
福祉バス	人	1,743	1,926	2,000	1,641	82.1%	△14.8%			
小計		88,884	79,062	79,377	78,992	99.5%	△0.1%			
合計		161,554	156,637	159,192	160,370	100.7%	2.4%			
② 受託事業	地域活動支援センター「オルゴール」	人	2,946	2,666	2,916	2,388	81.9%	△10.4%		
	浜松市発達支援広場(中区)	組	409	411	600	423	70.5%	2.9%		
	浜松市発達支援広場(浜北区・天竜区)	組	435	401	600	444	74.0%	10.7%		
	浜松市発達支援広場(施設型)	組	774	671	800	754	94.3%	12.4%		
	浜松市保育所等巡回支援事業	回	299	333	300	298	99.3%	△10.5%		
	浜松市家庭訪問支援事業	件	12	12	12	12	100.0%	0.0%		
	医療的ケア児等コーディネーター事業	件・回	364	462	—	608	—	31.6%		
	発達相談支援センター「ルピロ」	件・回	6,799	6,779	6,247	6,497	104.0%	△4.2%		
	難病患者等リフレッシュ事業	人	0	0	30	0	0.0%	—		
	小中学校訪問看護事業	人	115	104	130	219	168.5%	110.6%		
	合計		12,153	11,839	11,635	11,643	100.1%	△1.7%		
③ 自主事業	児童発達支援事業所「ひまわり ひくまの丘」	親子通園	人	2,589	1,995	1,972	1,812	91.9%	△9.2%	
		保育所等訪問	回	74	73	75	65	86.7%	△11.0%	
	児童発達支援事業所「ひまわり こころん」	毎日通園	人	2,004	1,878	2,033	1,943	95.6%	3.5%	
		保育所等訪問	回	0	2	9	2	22.2%	0.0%	
	相談支援事業所「シグナルリバティ」	件	—	3,338	4,340	4,812	110.9%	44.2%		
合計		4,667	7,286	8,429	8,634	102.4%	18.5%			
総計 ①+②+③		178,374	175,762	179,256	180,647	100.8%	2.8%			

2 事業実績

① 指定管理事業

ア 医療部門

【対象施設】：友愛のさと診療所、子どものこころの診療所

- ・可能な限り多くの患者を受け入れた結果、2つの診療所の延べ診察人数合計は81,378人で、前年度より3,803人、4.9%の増となった。
- ・延べ診察人数の増加に伴い、利用料金収入も587,767千円と前年度同期より29,646千円、5.3%の増収となった。

延べ診察人数の推移

		令和3年度 実績	令和4年度 実績	令和5年度 計画	令和5年度 実績	対前年度 増減率
実績		72,670人	77,575人	79,815人	81,378人	4.9%
対前年度 比較	増減	1,950人	4,905人	—	3,803人	—
	増減率	2.8%	6.7%	—	4.9%	—

利用料金収入の推移

		令和3年度 実績	令和4年度 実績	令和5年度 計画	令和5年度 実績	対前年度 増減率
実績		495,577千円	558,121千円	600,305千円	587,767千円	5.3%
対前年度 比較	増減	22,624千円	62,544千円	—	29,646千円	—
	増減率	4.8%	12.6%	—	5.3%	—

イ 療育・福祉部門

【対象施設】：友愛のさと診療所(医療型特定短期入所)、療育センター、シグナル(相談事業)、ひまわり、かがやき、はばたき、ふれんず、身体障害者福祉センター、障害者体育館・プール、福祉バス

- 療育センターの親子交流事業やシグナルの相談支援等、利用が前年度より増加した事業もあったが、通所施設(特にひまわり)では、1日当たりの利用予定人数が定員を超えないよう前年度から契約者数を調整したことに加え、新型コロナウイルス、インフルエンザ等の感染症の他、風邪等で体調を崩して欠席する者が多く、その結果利用人数は78,992人と前年度より70人、0.1%の減となった。
- 利用人数が前年度より微減となったことに伴い、利用料金収入も前年度同期より11,444千円、2.0%の減収となった。

延べ利用人数の推移

		令和3年度 実績	令和4年度 実績	令和5年度 計画	令和5年度 実績	対前年度 増減率
実績		88,884人	79,062人	79,377人	78,992人	△0.1%
対前年度 比較	増減	1,302人	△9,822人	—	△70人	—
	増減率	1.5%	△11.1%	—	△0.1%	—

利用料金収入の推移

		令和3年度 実績	令和4年度 実績	令和5年度 計画	令和5年度 実績	対前年度 増減率
実績		634,739千円	571,535千円	590,723千円	560,091千円	△2.0%
対前年度 比較	増減	40,368千円	△63,204千円	—	△11,444千円	—
	増減率	6.8%	△10.0%	—	△2.0%	—

② 受託事業

【受託事業】：地域活動支援センターⅡ型事業(オルゴール)、
 発達支援広場事業(ひまわり)、保育所等巡回支援事業(ひまわり)、
 家庭訪問支援事業(シグナル)、
 発達障害者支援センター事業(ルピロ)、
 小中学校訪問看護事業(友愛のさと診療所)、
 医療的ケア児者等コーディネーター事業(シグナル)

- ・主に「オルゴール」の利用件数が減ったことにより、前年度同期から196件、1.7%の減となった。
- ・収入は、主に小中学校訪問看護事業の件数が増えたことで8,444千円、5.9%の増収となった。

受託事業の延べ利用者数の推移

		令和3年度 実績	令和4年度 実績	令和5年度 計画	令和5年度 実績	対前年度 増減率
実績		12,153件	11,839件	11,635件	11,643件	△1.7%
対前年度 比較	増減	1,402件	△314件	—	△196件	—
	増減率	13.0%	△2.6%	—	△1.7%	—

受託事業の収入の推移

		令和3年度 実績	令和4年度 実績	令和5年度 計画	令和5年度 実績	対前年度 増減率
実績		145,132千円	143,447千円	145,653千円	151,891千円	5.9%
対前年度 比較	増減	△4,622千円	△1,685千円	—	8,444千円	—
	増減率	△3.1%	△1.2%	—	5.9%	—

③ 自主事業

【自主事業】：児童発達支援事業所(ひまわり ひくまの丘、ひまわり こころん)
シグナルリバティ

- ・相談支援事業所「シグナルリバティ」は令和4年7月の事業開始で、令和4年度の事業実施期間は9ヶ月だったが、今年度は通年の開所となり、多くの利用者に対応したことで件数が増加した。
- ・「シグナルリバティ」で利用者の計画作成業務が増えたことにより、収入は前年度同期より16,399千円、24.6%の増収となった。

自主事業の延べ利用者数の推移

		令和3年度 実績	令和4年度 実績	令和5年度 計画	令和5年度 実績	対前年度 増減率
実績		4,667件	7,286件	8,429件	8,634件	18.5%
対前年度 比較	増減	△57件	2,619件	—	1,348件	—
	増減率	△1.2%	56.1%	—	18.5%	—

自主事業の収入の推移

		令和3年度 実績	令和4年度 実績	令和5年度 計画	令和5年度 実績	対前年度 増減率
実績		60,996千円	66,639千円	80,296千円	83,038千円	24.6%
対前年度 比較	増減	5,757千円	5,643千円	—	16,399千円	—
	増減率	10.4%	9.3%	—	24.6%	—

3 収支状況

(1) 事業活動計算書 ※就労支援事業を除く

単位:千円

		令和元年度	令和2年度	令和3年度	令和4年度	令和5年度	対前年度 増減額
サービス活動増減	指定管理料	242,047	243,384	238,034	235,873	240,968	5,095
	受託事業	145,322	149,754	145,132	143,447	151,891	8,444
	自立支援給付費	637,634	649,611	695,735	638,175	643,129	4,954
	医療収入	460,685	472,953	495,577	558,121	587,767	29,646
	その他	0	5,277	65	6,048	5,123	△ 925
	サービス活動 収益計①	1,485,688	1,520,979	1,574,543	1,581,664	1,628,878	47,214
	人件費	1,142,892	1,146,859	1,155,787	1,248,177	1,303,708	55,531
	事業費	167,443	174,893	170,941	188,071	178,735	△ 9,336
	事務費	163,003	160,023	160,629	168,095	175,191	7,096
	減価償却費	24,360	24,788	23,091	23,180	24,808	1,628
国庫補助金等 特別積立金取崩額	△ 906	△ 955	△ 101	△ 101	△ 341	△ 240	
サービス活動 費用計②	1,496,792	1,505,608	1,510,347	1,627,422	1,682,101	54,679	
サービス活動増減 差額③=①-②	△ 11,104	15,371	64,196	△ 45,758	△ 53,223	△ 7,465	
活動外増減	サービス活動外 収益計④	12,116	11,175	14,858	16,955	11,958	△ 4,997
	サービス活動外 費用計⑤	0	5,764	5,750	5,467	5,952	485
	サービス活動外増減 差額⑥=④-⑤	12,116	5,411	9,108	11,488	6,006	△ 5,482
経常増減差額 ⑦=③+⑥		1,012	20,782	73,304	△ 34,270	△ 47,217	△ 12,947
特別増減	特別収益 ⑧	1	1,346	0	0	10,110	10,110
	特別費用 ⑨	0	1,102	0	0	12,129	12,129
	特別増減差額 ⑩=⑧-⑨	1	244	0	0	△ 2,019	△ 2,019
税引前当期活動 増減差額⑪		1,013	21,026	73,304	△ 34,270	△ 49,236	△ 14,966
法人税・住民税・事業税 ⑫		0	43	130	0	11	11
当期活動増減差額 ⑬=⑪-⑫		1,013	20,983	73,174	△ 34,270	△ 49,247	△ 14,977
繰越活動増減差額	前期繰越活動 増減差額⑭	188,305	196,722	229,327	262,351	263,710	1,359
	当期末繰越活動 増減差額⑮=⑬+⑭	189,318	217,705	302,501	228,081	214,463	△ 13,618
	その他の積立金 取崩額⑯	17,159	22,865	14,500	61,957	66,105	4,148
	その他の積立金 積立額⑰	9,755	11,243	54,650	26,328	11,000	△ 15,328
	次期繰越活動 増減差額⑱=⑮+⑯-⑰	196,722	229,327	262,351	263,710	269,568	5,858

(2) 指定管理料

- ・ 主に、太陽光発電による電気料相当分の減額調整額が前年度より少なかったことにより、5,095千円の増額となった。

指定管理料の推移

		令和3年度 実績	令和4年度 実績	令和5年度 計画	令和5年度 実績	対前年度 増減率
実績		238,034千円	235,873千円	235,873千円	240,968千円	2.2%
対前年度 比較	増減	△5,350千円	△2,161千円	—	5,095千円	—
	増減率	△2.2%	△0.9%	—	2.2%	—

(3) 内部留保額

- ・ 389,314千円となり、前年度より49,247千円の減額となった。

内部留保額の推移

		令和3年度 実績	令和4年度 実績	令和5年度 実績
施設設備等 整備積立金		50,000千円	50,000千円	50,000千円
財政調整 積立金		160,480千円	124,851千円	69,746千円
次期繰越活動 増減差額		262,351千円	263,710千円	269,568千円
計 (内部留保額)		472,831千円	438,561千円	389,314千円
対前年度 比較	増減	73,174千円	△34,270千円	△49,247千円
	増減率	18.3%	△7.2%	△11.2%

4 理事会・評議員会・監査の状況

(1) 理事会

区 分	開催年月日	出席者数	議 事 内 容
第1回	令和5年5月29日(月) 場所：浜松市発達医療 総合福祉センター 文化棟 ホール	理事 5人 監事 2人	決議事項 1 職員就業規程等の一部改正の件 2 令和4年度事業報告(案)及び決算(案)の承認の件 3 理事候補者7名選定の件 4 監事候補者2名選定の件 5 評議員選任・解任委員3名選任の件 6 令和5年度定時評議員会の招集の件 報告事項 理事長の職務執行状況報告の件
第2回	令和5年6月15日(木) ※決議の省略	理事 7人 監事 2人	決議事項 1 理事長1名選定の件
第3回	令和5年11月30日(木) ※決議の省略	理事 7人 監事 2人	決議事項 1 定款の一部変更の件 2 役員等の報酬並びに費用弁償支給規程の一部改正の件 3 職員給与規程等の一部改正の件 4 令和5年度第2回臨時評議員会の招集の件
第4回	令和6年2月16日(金) ※決議の省略	理事 7人 監事 2人	決議事項 1 定款の一部変更の件 2 令和5年度第3回臨時評議員会の招集の件
第5回	令和6年3月18日(月) 場所：浜松市役所本館 第4委員会室	理事 7人 監事 2人	決議事項 1 令和5年度資金収支補正予算(案)の同意の件 2 定款の一部変更の件 3 経理規程の一部改正の件 4 準職員就業規程等の一部改正の件 5 中期経営計画(案)の同意の件 6 令和6年度事業計画(案)及び資金収支予算(案)の同意の件 7 令和5年度第4回臨時評議員会の招集の件 報告事項 理事長の職務執行状況報告の件
第6回	令和6年3月31日(日) ※決議の省略	理事 7人 監事 2人	決議事項 1 理事(補欠理事)1名選任の件

(2) 評議員会

区 分	開催年月日	出席者数	議 事 内 容
第1回臨時	令和5年4月1日(土) ※決議の省略	評議員 9人	決議事項 1 理事(補欠理事)1名選任の件
定時	令和5年6月15日(木) 場所: 浜松市発達医療 総合福祉センター 文化棟 ホール	評議員 6人 理事 1人 監事 2人	決議事項 1 令和4年度決算(案)の承認の件 2 理事7名選任の件 3 監事2名選任の件 報告事項 令和4年度事業報告の件
第2回臨時	令和5年11月30日(木) ※決議の省略	評議員 9人	決議事項 1 定款の一部変更の件 2 役員等の報酬並びに費用弁償支給規程の一部 改正の件
第3回臨時	令和6年2月16日(金) ※決議の省略	評議員 9人	決議事項 1 定款の一部変更の件
第4回臨時	令和6年3月26日(火) 場所: 浜松市役所本館 第4委員会室	評議員 7人 監事 1人	決議事項 1 令和5年度資金収支補正予算(案)の承認の件 2 定款の一部変更の件 3 中期経営計画(案)の承認の件 4 令和6年度事業計画(案)及び資金収支予算 (案)の承認の件

(3) 評議員選任・解任委員会

区 分	実施年月日	出席者数	議 事 内 容
第1回	令和5年4月1日(土) ※決議の省略	評議員選任・ 解任委員 5人	決議事項 1 評議員(補欠評議員)3名選任の件

(4) 監査

区 分	実施年月日	監査人	監 査 内 容
決算監査	令和5年5月19日(金)	法人監事 2人	令和4年度決算監査
中間監査	令和5年11月22日(水)	法人監事 2人	令和5年度中間監査

Ⅱ 付属明細書

【 1 】 友愛のさと診療所・療育センター

項目		単位	令和3年度 実績	令和4年度 実績	令和5年度 計画	令和5年度 実績	対前年度 増減率	
新患患者数		人	522	595	650	642	7.9%	
診療科別	精神科・小児科	診療実日数	日	242	243	243	243	0.0%
		診療延べ人数	人	42,770	47,046	48,795	48,989	4.1%
		1日平均	人	176.7	193.6	200.8	201.6	4.1%
	整形外科	診療実日数	日	24	23	24	24	4.3%
		診療延べ人数	人	490	499	500	430	△13.8%
		1日平均	人	20.4	21.7	20.8	17.9	△17.4%
	耳鼻咽喉科	診療実日数	日	22	21	24	23	9.5%
		診療延べ人数	人	100	107	100	98	△8.4%
		1日平均	人	4.5	5.1	4.2	4.3	△16.4%
	眼科	診療実日数	日	42	45	42	42	△6.7%
		診療延べ人数	人	393	420	420	374	△11.0%
		1日平均	人	9.4	9.3	10.0	8.9	△4.6%
合計	診療延べ人数	人	43,753	48,072	49,815	49,891	3.8%	

投薬	処方箋による調剤	院内	枚	53	62	50	60	△3.2%
		院外	枚	11,670	11,532	11,000	11,593	0.5%
合計		処方枚数	枚	11,723	11,594	11,050	11,653	0.5%

各種検査	X線検査	延べ件数	件	130	134	140	146	9.0%
	脳波検査	延べ件数	件	84	96	100	95	△1.0%
	聴性脳幹反応検査	延べ件数	件	0	4	5	4	0.0%
	聴力検査	延べ件数	件	14	17	20	26	52.9%
	言語発達検査	延べ件数	件	91	82	200	60	△26.8%
	腹部超音波検査	延べ件数	件	1	1	5	0	△100.0%
	心電図検査	延べ件数	件	5	6	0	8	33.3%
	血液検査	延べ件数	件	175	195	160	220	12.8%
	尿検査	延べ件数	件	31	36	50	35	△2.8%
合計			件	531	571	680	594	4.0%

項目		単位	令和3年度 実績	令和4年度 実績	令和5年度 計画	令和5年度 実績	対前年度 増減率	
個別指導	理学療法	訓練実日数	日	242	243	243	243	0.0%
		延べ人数	人	5,666	5,157	5,500	3,975	△22.9%
		1日平均	人	23.4	21.2	22.6	16.4	△22.9%
	作業療法	訓練実日数	日	244	243	243	242	△0.4%
		延べ人数	人	4,131	3,922	4,500	4,043	3.1%
		1日平均	人	16.9	16.1	18.5	16.7	3.5%
	言語聴覚療法	訓練実日数	日	242	243	243	243	0.0%
		延べ人数	人	2,763	2,736	3,000	2,809	2.7%
		1日平均	人	11.4	11.3	12.3	11.6	2.7%
	視能訓練	訓練実日数	日	225	230	243	225	△2.2%
		延べ人数	人	641	662	700	603	△8.9%
		1日平均	人	2.8	2.9	2.9	2.7	△6.9%
	心理療法	訓練実日数	日	242	243	243	243	0.0%
		延べ人数	人	10,034	10,195	9,300	11,383	11.7%
		1日平均	人	41.5	42.0	38.3	46.8	11.7%
合計	延べ人数	人	23,235	22,672	23,000	22,813	0.6%	

項目			単位	令和3年度 実績	令和4年度 実績	令和5年度 計画	令和5年度 実績	対前年度 増減率
集団指導	早期支援グループ	実施回数	回	69	70	60	63	△10.0%
		延べ人数	人	310	254	324	137	△46.1%
		1回平均	人	4.5	3.6	5.4	2.2	△40.1%
	心理支援グループ	実施回数	回	54	50	66	71	42.0%
		延べ人数	人	309	315	492	365	15.9%
		1回平均	人	5.7	6.3	7.5	5.1	△18.4%
	ピアクラブ	実施回数	回	43	43	43	44	2.3%
		延べ人数	人	390	383	340	400	4.4%
		1回平均	人	9.1	8.9	7.9	9.1	2.1%
	学童期吃音児への 小集団支援	実施回数	回	5	5	5	5	0.0%
		延べ人数	人	8	8	20	14	75.0%
		1回平均	人	1.6	1.6	4.0	2.8	75.0%
合計		延べ人数	人	1,017	960	1,176	916	△4.6%

《訪問事業》

項目			単位	令和3年度 実績	令和4年度 実績	令和5年度 計画	令和5年度 実績	対前年度 増減率
訪問事業	訪問診療	事業日数	日	242	243	243	241	△0.8%
		延べ人数	人	362	417	486	494	18.5%
		1日平均	人	1.5	1.7	2.0	2.0	19.4%
	訪問リハビリテーション	事業日数	日	242	243	243	241	△0.8%
		延べ人数	人	907	1,070	1,215	785	△26.6%
		1日平均	人	3.7	4.4	5.0	3.3	△26.0%
合計		延べ人数	人	1,269	1,487	1,701	1,279	△14.0%

《委託事業》

項目			単位	令和3年度 実績	令和4年度 実績	令和5年度 計画	令和5年度 実績	対前年度 増減率
難病患者等介護家族リフレッシュ事業		延べ人数	件	0	0	30	0	—
小中学校訪問看護業務		延べ件数	件	115	104	130	219	110.6%

《医療型特定短期入所事業(一時預り)》

項目			単位	令和3年度 実績	令和4年度 実績	令和5年度 計画	令和5年度 実績	対前年度 増減率
医療型特定短期入所 (いちごショート)	開所日数	日	242	243	243	243	0.0%	
	延べ人数	人	191	213	486	259	21.6%	
	1日平均	人	0.8	0.9	2.0	1.1	21.6%	

《療育センター事業》

項目			単位	令和3年度 実績	令和4年度 実績	令和5年度 計画	令和5年度 実績	対前年度 増減率	
療育障害児等 支援事業	教育機関への支援 ※教育委員会との 発達教育研修を含む	個別	延べ人数	人	222	226	随時	215	△4.9%
		集団	延べ人数	人	149	166	随時	171	3.0%
	特別支援学校 への支援	個別	延べ人数	人	0	0	40	32	—
		集団	延べ人数	人	3	23	20	113	391.3%
	福祉施設 への支援	個別	延べ人数	人	—	—	0	22	—
		集団	延べ人数	人	—	—	0	86	—
療育推進事業	親子交流あそび広場 (うずらちゃん広場)	開催回数	回	35	40	40	40	0.0%	
		延べ人数	人	756	784	800	1,264	61.2%	
	おもちゃ貸出	延べ人数	人	282	334	320	487	45.8%	
	プレイポート開放	延べ人数	人	1,947	1,735	1,200	1,565	△9.8%	
	うずらちゃん広場個別相談	延べ人数	人	110	74	80	112	51.4%	
合計		延べ人数	人	3,469	3,342	2,460	4,067	21.7%	

【 2 】 子どものこころの診療所

項目		単位	令和3年度 実績	令和4年度 実績	令和5年度 計画	令和5年度 実績	対前年度 増減率		
新患患者数		人	837	852	720	876	2.8%		
精神科	診療実日数	日	242	243	243	243	0.0%		
	診療延べ人数	人	28,917	29,503	30,000	31,487	6.7%		
	1日平均	人	119.5	121.4	123.5	129.6	6.8%		
投薬	処方箋による調剤	院外	枚	17,779	18,742	15,000	19,318	3.1%	
個別 指導	言語聴覚療法	訓練実日数	日	242	243	243	243	0.0%	
		延べ人数	人	3,549	4,092	4,100	4,298	5.0%	
		1日平均	人	14.7	16.8	16.9	17.7	5.4%	
	心理療法	訓練実日数	日	242	243	243	243	0.0%	
		延べ人数	人	5,386	5,470	5,000	6,961	27.3%	
		1日平均	人	22.3	22.5	20.6	28.6	27.1%	
計	延べ人数	人	8,935	9,562	9,100	11,259	17.7%		
集団 指導	ト レ ー ニ ン グ 等	集団形式	実施回数	回	0	0	40	0	—
			延べ人数	人	0	0	140	0	—
			1回平均	人	—	—	3.5	—	—
	個別形式	延べ人数	人	255	272	250	455	67.3%	
インテーク面接		件	778	802	600	853	6.4%		

【 3 】 相談支援事業所シグナル

項目		単位	令和3年度 実績	令和4年度 実績	令和5年度 計画	令和5年度 実績	対前年度 増減率
相談 障害 支援	障害者相談支援事業	件	3,188	3,664	2,200	3,342	△8.8%
	相談支援機能強化事業	件	53	69	60	78	13.0%
	相談支援事業所間の連絡調整	件	62	114	90	107	△6.1%
指定特定相談支援 (計画相談支援)	サービス利用支援	件	139	102	210	119	16.7%
	継続サービス利用支援	件	395	294	300	347	18.0%
	連絡調整	件	2,130	1,885	1,200	2,319	23.0%
指定障害児相談支援 (計画相談支援)	サービス利用支援	件	1,401	1,030	1,615	1,221	18.5%
	継続サービス利用支援	件	3,711	2,796	3,000	2,764	△1.1%
	連絡調整	件	12,818	9,582	8,400	10,257	7.0%
計	サービス利用支援 +継続サービス利用支援	件	5,646	4,222	5,125	4,451	5.4%
	連絡調整	件	14,948	11,467	9,600	12,576	9.7%
	契約者数(計画相談)※R6.3.31現在	人	1,961	1,677	—	1,673	△0.2%
事業 療育	インテーク面接(友愛のさと診療所初診時間診)	件	556	635	650	669	5.4%
	関係機関面談	件	6	3	10	66	2,100.0%
医療的 ケア ター ネット 業務	相談業務 本人・家族等	件	81	146	—	123	△15.8%
	相談業務 事業所・関係機関	件	172	263	—	430	63.5%
	名簿管理	件	64	16	—	19	18.8%
	その他協議会等	回	47	37	—	36	△2.7%
	計	件・回	364	462	0	608	31.6%
浜松市家庭訪問等個別支援事業		件	12	12	12	12	0.0%

【 4 】 相談支援事業所シグナルリバティ (令和4年7月1日事業開始)

項目		単位	令和3年度 実績	令和4年度 実績	令和5年度 計画	令和5年度 実績	対前年度 増減率
指定障害児相談支援 (計画相談支援)	サービス利用支援	件	—	287	370	371	29.3%
	継続サービス利用支援	件	—	435	820	843	93.8%
	連絡調整	件	—	2,616	3,150	3,598	37.5%
契約者数(計画相談)※R6.3.31現在		人	—	345	—	363	5.2%

【 5 】 発達相談支援センター「ルピロ」

項目		単位	令和3年度 実績	令和4年度 実績	令和5年度 計画	令和5年度 実績	対前年度 増減率
相談事業(相談支援・発達支援・就労支援)		件	5,409	5,357	5,100	5,704	6.5%
市民向け情報発信		件	1	1	2	1	0.0%
普及啓発・研修事業		回	271	283	280	272	△3.9%
関係機関等の連携		回	1,036	1,061	860	499	△53.0%
その他		回	82	77	5	21	△72.7%
計			6,799	6,779	6,247	6,497	△4.2%

【 6 】 児童発達支援センター「ひまわり」

《ひまわり合計》 定員:80人

項目		単位	令和3年度 実績	令和4年度 実績	令和5年度 計画	令和5年度 実績	対前年度 増減率
施設利用状況 (毎日通園部+親子通園部)	契約者数 ※	人	264	198	160	179	△9.6%
	開所日数	日	233	232	243	248	6.9%
	延べ人数	人	20,406	15,585	16,548	14,957	△4.0%
	1日平均	人	87.6	67.2	68.1	60.3	△10.2%
	稼働率	%	109.5	84.0	85.1	75.4	△10.2%

※R6.3.31現在

＜毎日通園部＞重症心身障がい児

項目		単位	令和3年度 実績	令和4年度 実績	令和5年度 計画	令和5年度 実績	対前年度 増減率
施設利用状況 (児童発達支援)	契約者数 ※	人	16	10	10	9	△10.0%
	開所日数	日	233	232	243	248	6.9%
	延べ人数	人	2,357	1,765	1,847	1,374	△22.2%
	1日平均	人	10.1	7.6	7.6	5.5	△27.2%
	稼働率	%	101.2	76.1	76.0	55.4	△27.2%

※R6.3.31現在

＜毎日通園部＞身体、知的、発達障がい児(重症心身障害児以外)

項目		単位	令和3年度 実績	令和4年度 実績	令和5年度 計画	令和5年度 実績	対前年度 増減率
施設利用状況 (児童発達支援)	契約者数 ※	人	71	55	50	52	△5.5%
	開所日数	日	233	232	243	248	6.9%
	延べ人数	人	13,241	10,100	10,740	9,967	△1.3%
	1日平均	人	56.8	43.5	44.2	40.2	△7.7%
	稼働率	%	103.3	79.2	88.4	80.4	1.5%

※R6.3.31現在

＜親子通園部＞

項目		単位	令和3年度 実績	令和4年度 実績	令和5年度 計画	令和5年度 実績	対前年度 増減率
施設利用状況 (児童発達支援)	契約者数 ※	人	177	133	100	118	△11.3%
	開所日数	日	233	232	243	248	6.9%
	延べ人数	人	4,808	3,720	3,961	3,616	△2.8%
	1日平均	人	20.6	16.0	16.3	14.6	△9.1%
	稼働率	%	137.6	106.9	81.5	72.9	△31.8%

※R6.3.31現在

《保育所等訪問支援事業》

項目		単位	令和3年度 実績	令和4年度 実績	令和5年度 計画	令和5年度 実績	対前年度 増減率
保育所等訪問	実施回数	回	428	497	400	437	△12.1%

《居宅訪問型児童発達支援事業》

項目		単位	令和3年度 実績	令和4年度 実績	令和5年度 計画	令和5年度 実績	対前年度 増減率
居宅訪問型児童発達支援事業	実施回数	回	39	68	108	49	△27.9%

【 7 】浜松市委託事業（浜松市保育所等巡回支援事業、浜松市発達支援広場事業）

《浜松市保育所等巡回支援事業》

項目		単位	令和3年度 実績	令和4年度 実績	令和5年度 計画	令和5年度 実績	対前年度 増減率
保育所等巡回	延べ回数	回	299	333	300	298	△10.5%

《浜松市発達支援広場事業(たんぼ広場)》

項目		単位	令和3年度 実績	令和4年度 実績	令和5年度 計画	令和5年度 実績	対前年度 増減率	
セ 福 中 央 保 健 社	発達支援広場 (センター型)	開催回数	回	40	40	40	40	0.0%
		延べ参加組数	組	409	411	600	423	2.9%
		1回平均	組	10.2	10.3	15.0	10.6	2.9%
セ 浜 北 保 健 社	発達支援広場 (センター型)	開催回数	回	40	40	40	40	0.0%
		延べ参加組数	組	435	401	600	444	10.7%
		1回平均	組	10.9	10.0	15.0	11.1	10.7%
友 愛 の さ と	発達支援広場 (施設型)	開催回数	回	85	85	80	85	0.0%
		延べ参加組数	組	774	671	800	754	12.4%
		1回平均	組	9.1	7.9	10.0	8.9	12.4%

【 8 】 児童発達支援事業所「ひまわりひくまの丘」

《親子通園》 定員:10人

項 目		単位	令和3年度 実績	令和4年度 実績	令和5年度 計画	令和5年度 実績	対前年度 増減率
親子通園	契約者数 ※	人	102	86	65	60	△30.2%
	開所日数	日	236	236	232	232	△1.7%
	延べ人数	人	2,589	1,995	1,972	1,812	△9.2%
	1日平均	人	11.0	8.5	8.5	7.8	△7.6%
	稼働率	%	109.7	84.5	85.0	78.1	△7.6%

※R6.3.31現在

《保育所等訪問支援事業》

項目		単位	令和3年度 実績	令和4年度 実績	令和5年度 計画	令和5年度 実績	対前年度 増減率
保育所等訪問	実施回数	回	74	73	75	65	△11.0%

【 9 】 児童発達支援事業所「ひまわり こころん」

《毎日通園》 定員:10人

項目		単位	令和3年度 実績	令和4年度 実績	令和5年度 計画	令和5年度 実績	対前年度 増減率
毎日通園	契約者数 ※	人	12	12	10	11	△8.3%
	開所日数	日	232	222	231	232	4.5%
	延べ人数	人	2,004	1,878	2,033	1,943	3.5%
	1日平均	人	8.6	8.5	8.8	8.4	△1.0%
	稼働率	%	86.4	84.6	88.0	83.8	△1.0%

※R6.3.31現在

《保育所等訪問支援事業》

項目		単位	令和3年度 実績	令和4年度 実績	令和5年度 計画	令和5年度 実績	対前年度 増減率
保育所等訪問	実施回数	回	0	2	9	2	0.0%

【 10 】 生活介護・就労継続支援施設「かがやき」

≪生活介護(パステル)≫ 定員:40人

項目		単位	令和3年度 実績	令和4年度 実績	令和5年度 計画	令和5年度 実績	対前年度 増減率
施設利用状況	契約者数 ※	人	52	50	40	48	△4.0%
	開所日数	日	241	242	243	244	0.8%
	延べ人数	人	10,885	10,381	9,720	10,525	1.4%
	1日平均	人	45.2	42.9	40.0	43.1	0.6%
	稼働率	%	112.9	107.2	100.0	107.8	0.6%

※R6.3.31現在

≪就労継続支援B型(グリーン)≫ 定員:10人

項目		単位	令和3年度 実績	令和4年度 実績	令和5年度 計画	令和5年度 実績	対前年度 増減率
施設利用状況	契約者数 ※	人	9	10	10	10	0.0%
	開所日数	日	241	242	243	244	0.8%
	延べ人数	人	2,019	2,229	2,430	2,240	0.5%
	1日平均	人	8.4	9.2	10.0	9.2	△0.3%
	稼働率	%	83.8	92.1	100.0	91.8	△0.3%

※R6.3.31現在

【 11 】 就労継続支援施設「はばたき」 定員:20人

項目		単位	令和3年度 実績	令和4年度 実績	令和5年度 計画	令和5年度 実績	対前年度 増減率
施設利用状況	契約者数 ※	人	32	30	30	30	0.0%
	開所日数	日	241	242	243	244	0.8%
	延べ人数	人	4,756	4,799	4,860	4,798	△0.0%
	1日平均	人	19.7	19.8	20.0	19.7	△0.8%
	稼働率	%	98.7	99.2	100.0	98.3	△0.8%

※R6.3.31現在

【 12 】 障害者生活介護施設「ふれんず」 定員:20人

項目		単位	令和3年度 実績	令和4年度 実績	令和5年度 計画	令和5年度 実績	対前年度 増減率
施設利用状況	契約者数 ※	人	31	34	36	31	△8.8%
	開所日数	日	240	242	243	244	0.8%
	延べ人数	人	4,401	4,488	4,860	4,150	△7.5%
	1日平均	人	18.3	18.5	20.0	17.0	△8.3%
	稼働率	%	91.7	92.7	100.0	85.0	△8.3%

※R6.3.31現在

【 13 】 地域活動支援センター「オルゴール」 定員:15人

項目		単位	令和3年度 実績	令和4年度 実績	令和5年度 計画	令和5年度 実績	対前年度 増減率
利用状況	契約者数 ※	人	49	42	40	40	△4.8%
	実施日数	日	241	242	243	243	0.4%
	延べ人数	人	2,946	2,666	2,916	2,388	△10.4%
	1日平均	人	12.2	11.0	12.0	9.8	△10.8%
	稼働率	%	81.5	73.4	80.0	65.5	△10.8%

※R6.3.31現在

【 14 】 身体障害者福祉センター

項目		単位	令和3年度 実績	令和4年度 実績	令和5年度 計画	令和5年度 実績	対前年度 増減率
趣味余暇活動としての講座	開催回数	回	184	237	249	239	0.8%
	延べ人数	人	1,409	1,505	2,170	1,396	△7.2%
	1回平均	人	7.7	6.4	8.7	5.8	△8.0%

【 15 】 障害者体育館・プール

≪体育館≫ ※利用者数には介助者を含む。

項目		単位	令和3年度 実績	令和4年度 実績	令和5年度 計画	令和5年度 実績	対前年度 増減率	
体育館	センター内利用	利用日数	日	226	234	220	222	△5.1%
		利用者数	人	10,647	10,045	11,000	9,533	△5.1%
		1日平均	人	47.1	42.9	50.0	42.9	0.0%
	一般開放	利用日数	日	49	48	50	48	0.0%
		利用者数	人	94	142	100	103	△27.5%
		1日平均	人	1.9	3.0	2.0	2.1	△30.0%
	団体貸出	利用日数	日	53	4	50	8	100.0%
		利用者数	人	985	44	1,000	115	161.4%
		1日平均	人	18.6	11.0	20.0	14.4	30.9%
計		利用者数	人	11,726	10,231	12,100	9,751	△4.7%

≪プール≫ ※利用者数には介助者を含む。

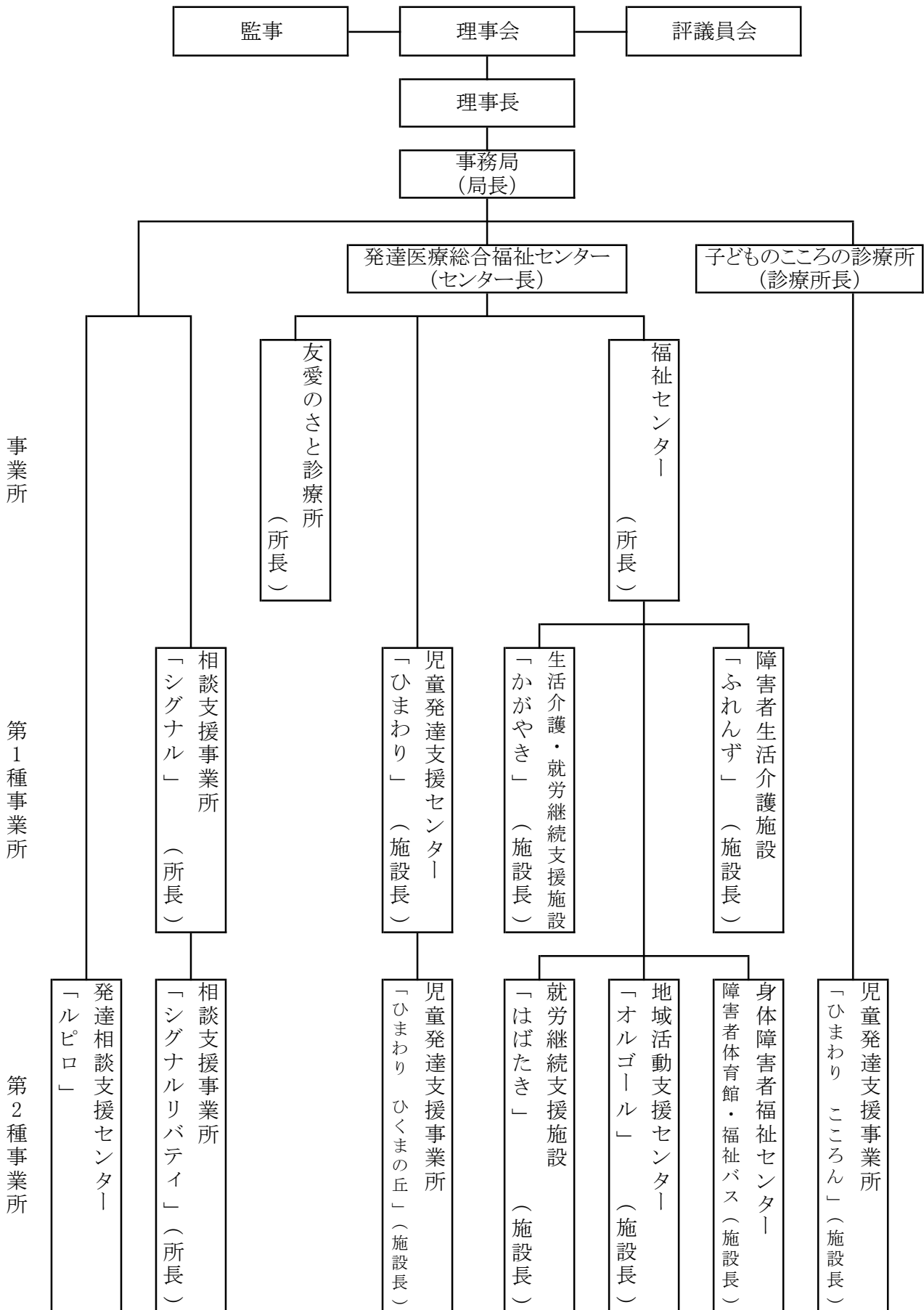
項目		単位	令和3年度 実績	令和4年度 実績	令和5年度 計画	令和5年度 実績	対前年度 増減率	
プール	センター内利用	利用日数	日	91	88	100	90	2.3%
		利用者数	人	1,916	1,955	2,000	1,839	△5.9%
		1日平均	人	21.1	22.2	20.0	20.4	△8.1%
	一般開放	利用日数	日	70	129	140	127	△1.6%
		利用者数	人	774	1,175	1,000	1,081	△8.0%
		1日平均	人	11.1	9.1	7.1	8.5	△6.6%
	団体貸出	利用日数	日	45	83	80	84	1.2%
		利用者数	人	263	494	500	513	3.8%
		1日平均	人	5.8	6.0	6.3	6.1	1.7%
計		利用者数	人	2,953	3,624	3,500	3,433	△5.3%

【 16 】 福祉バス

項目		単位	令和3年度 実績	令和4年度 実績	令和5年度 計画	令和5年度 実績	対前年度 増減率
	運行日数	日	240	239	243	242	1.3%
	利用者数	人	1,743	1,926	2,000	1,641	△14.8%
	1日平均	人	7.3	8.1	8.2	6.8	△15.9%

【 17 】 法人組織・職員構成

◀ 組織図 ▶



《職員構成》

令和6年3月31日現在

施設等 職 種	事務局長	事務局				浜松市発達医療総合福祉センター									計	
		ルピロ	シグナル	シグナルリバイ	友愛のさと診療所	ひまわり	福祉センター						子どものこころの診療所	ひまわり こころん		
							ひまわり ひくまの丘	身体障害者福祉センター	地域活動支援センター	かがやき	はばたき	ふれんず				
支 援 員	(1)	6 (1)	3	8 (2)	1	3 (7)	4 (4)	1 (1)	3 (13)		8 (9)	2 (4)	3 (11)	8 (2)		50 (58)
医 師						5 (12)								3 (7)		8 (19)
薬 剤 師																
保 健 師				3										1		4 (1)
看 護 師						4 (6)	2						3 (1)	4 (1)	4 (1)	13 (10)
臨床心理士 (公認心理師)						8 (4)	2		(1)					4 (4)		14 (9)
診療放射線技師						1										1
臨床検査技師						1										1
言語聴覚士						5	1							5		11
理学療法士						7	1				1				(1)	9 (1)
作業療法士						4 (1)	(1)									4 (2)
視能訓練士						1										1
管理栄養士							1									1
保 育 士				5	2		19 (11)	1 (1)					1		3 (1)	31 (13)
計	(1)	6 (1)	3	16 (2)	3	39 (31)	30 (16)	2 (3)	3 (13)	(3)	9 (10)	3 (4)	6 (13)	25 (14)	3 (2)	148 (113)
内数:産休・育休等職員						1	4				(1)					5 (1)

※ 注1 ()内の数字は非常勤医師、再雇用職員、準職員及び臨時職員の人数で外書き。

※ 注2 産休・育休職員含む。